

## IPefono REC

Grabación de audio de forma continua, a petición del usuario o bien automáticamente bajo condición de alarma.



- Micrófono de ambiente de alta sensibilidad.
- Amplificador de micrófono de bajo ruido con control automático de ganancia y eliminación de ruido ambiente.
- Almacenamiento en tarjeta micro SD (0,75GB por día).
- Reproducción de audio en vivo y grabado a través de la red IP.
- Descarga del audio grabado en formato compatible.
- Integrable en Centralitas de Telefonía con VoIP.
- Histograma de potencia del audio grabado.
- Firma digital que asegura la fecha, hora y equipo con el que se grabó.
- Reloj interno sincronizable por la red IP.
- Dos entradas para control de grabación.
- Una salida de alarma por detección de sonido.
- Alimentación a través de Ethernet (PoE ) o externa (de 5V a 22V).
- Montaje empotrado o en superficie.

## Datos sobre IP: IPSocket

Los dispositivos IPSocket abarcan una amplia gama de soluciones, ya sean productos propios o desarrollos a medida, que permiten controlar salidas, monitorizar entradas y sensores o comunicarse con otros dispositivos con puerto serie a través de las redes IP.

Continuando con la misma filosofía que con las familias de productos anteriores, IPSocket utiliza preferentemente protocolos estándar de comunicación, lo que facilita su integración en los sistemas de control.

- Bajo consumo.
- Integrable directamente en sistemas SCADA.
- Detección de rotura de cable en las entradas.
- Soporte de relés de estado sólido hasta 250V.
- Configuración y administración mediante el navegador de Internet.
- Administración, diagnósticos y configuración mediante terminal remoto.
- Sincronización del reloj mediante la red IP (NTP).
- Adaptable a las necesidades del cliente.

### IPSocket IO



- Autómata programable mediante "scripts".
- Programación en función de horario.
- Formato rail DIN (módulo 4).
- Conexión a Ethernet 100BT.
- Hasta seis salidas de relé.
- Hasta seis entradas digitales supervisadas.
- Tele alimentación Ethernet (PoE).
- Alimentación flexible de 5V a 22V.

### IPSocket Serial



- Tamaño reducido: 80x50x15 mm.
- Conexión a Ethernet 100BT.
- Un puerto serie RS232.
- Segundo puerto RS232 o RS485 opcional
- Funcionamiento adaptable al cliente.



# Conéctalo a tu red IP

Empresa dedicada al desarrollo e investigación en el campo de la Tecnología de las Telecomunicaciones.

Está especializada en la comunicación de audio, vídeo, datos y señales a través de redes IP, disponiendo de su propia plataforma de conexión del mundo físico a la red IP.

Los productos de ConectaIP se engloban en tres grupos, soluciones para Vídeo IP, para Voz sobre IP y conversores, siempre explorando nuevas soluciones basadas en la mejor tecnología disponible en cada momento.

Como servicios, ConectaIP pone a disposición de sus clientes, toda su capacidad de innovación para realizar productos y proyectos a medida, basándose en tecnología hardware y software propia.

# Vídeo sobre IP: Videowall Mosaic

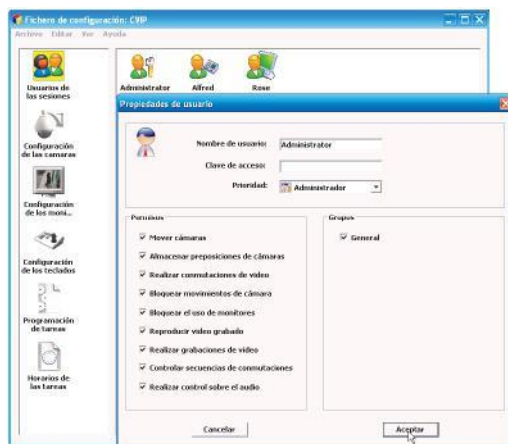
Videowall Mosaic es una solución que permite visualizar video de cámaras y videograbadores IP, así como otros elementos gráficos, en paneles de visualización, también conocidos como "videowalls". Es una plataforma independiente del fabricante de las cámaras o grabadores, por lo que es ideal para Centros de Control heterogéneos.

Su principal novedad es la capacidad de manejar las ventanas de video en un escenario 3D, así como realizar diferentes composiciones y efectos de presentación con los elementos gráficos.

Videowall Mosaic se compone de dos elementos, el gestor de video ControlVIP y los dispositivos de presentación de video TeleVIP.

## ControlVIP

ControlVIP es un sistema de control de video IP, que gestiona las cámaras, codificadores y grabadores IP. También se encarga de la gestión de prioridades y permisos de los diferentes operadores, así como de la integración de aplicaciones o teclados de videovigilancia de distintos fabricantes en el sistema de seguridad.



- Interfaz SOAP para controlar cámaras y visualizadores.
- Se soportan nuevas cámaras, decodificadores de video, grabadores de video y teclados de seguridad, desarrollando controladores nuevos.
- Se prioriza el acceso a las cámaras y a los visualizadores.
- Se distinguen diferentes permisos de usuarios y grupos para acceder a las cámaras, grabadores y visualizadores.
- Visualización automática de video rondas bajo demanda, programadas o según horario.
- Disponibilidad de una aplicación de configuración para crear y modificar usuarios, cámaras, monitores, grabadores, teclados de seguridad, horarios y acciones automáticas.
- Se ejecuta en el sistema operativo Windows como un servicio, así puede funcionar junto a otros servicios en la misma máquina. Para sistemas pequeños el servicio del ControlVIP se puede ejecutar en el mismo ordenador que la aplicación de usuario.

## TeleVIP

TeleVIP es un decodificador/visualizador de Video IP, capaz de presentar en un monitor video de diversos tipos de flujos IP, en vivo, grabado o imágenes estáticas. Además tiene la posibilidad de insertar todo tipo de objetos gráficos como textos, iconos, imágenes y moverlos en un escenario tridimensional, creando rotaciones y traslaciones. Posee un interfaz de interconexión para su integración con otras aplicaciones.



- Interfaz SOAP para integrar en aplicaciones de terceros.
- Sistema escalable.
- Trabaja de forma independiente o controlado por el ControlVIP.
- Decodifica diferentes flujos de video: H264, MPEG4, MPEG2, MJPEG, JPEG, ...
- Visualiza diversos objetos gráficos como relojes, textos, calendarios, cámaras, ...
- Los objetos de video se pueden mover en la pantalla en un escenario tridimensional.
- Varios TeleVIPs puede formar un Video-Wall y mostrar una pantalla completa en diversos monitores (modo multipantalla).
- Cada monitor puede visualizar varias cámaras de video al mismo tiempo, usando un formato programado previamente.
- Actualización por WEB del firmware.

# Voz sobre IP: IPefono

IPefono es una plataforma de Interfonia, Megafonia y Telefonía a través de redes IP caracterizada por su flexibilidad, simplicidad y por la utilización de protocolos estándar, lo que permite su rápida y fácil integración en cualquier red de Voz sobre IP. Las principales características de la familia IPefono son las siguientes:

- Bajo consumo.
- Verificación automática del circuito de audio.
- Dispone de herramientas de integración directa en aplicaciones de terceros.
- Mínimo consumo de ancho de banda de 16 Kbps.
- Compatible con los principales sistemas de telefonía IP.
- Configuración y administración mediante el navegador de internet.
- Conexión directa a cuentas de VoIP en Internet para establecer comunicaciones a larga distancia y acceder a otras redes telecomunicaciones (GSM, RTC, ...).
- Administración, diagnósticos y configuración mediante conexión con terminal remoto.
- Reproduce ficheros de audio almacenados en su unidad de almacenamiento interna.
- Sincronización del reloj en red.
- Ajuste remoto de los niveles de audio.

## IPefono Wall Mount



- Reducida profundidad: 175 x103 x32 mm.
- Formato antivandálico en aluminio.
- Índice de protección IP65.
- Cámara video integrada (opcional).
- Pulsador de llamada iluminado.
- Conexión a Ethernet 100BT.
- Telealimentación Ethernet (PoE) opcional.
- Dos entradas digitales supervisadas.
- Dos salidas de relé para telecontrol.
- Alimentación flexible de 5V a 22V.

## IPefono RailDIN



- Formato para rail DIN (módulo 4).
- Una entrada de micrófono.
- Una entrada de línea de audio.
- Una salida de altavoz.
- Cámara video (opcional).
- Conexión a Ethernet 100BT.
- Un pulsador de llamada.
- Dos entradas digitales supervisadas.
- Dos salidas de relé para telecontrol.
- Una entrada de línea.
- Alimentación flexible de 5V a 22V.

## IPefono LC



- Tamaño reducido: 80 x 50 x 15 mm.
- Una entrada de micrófono.
- Una salida de altavoz.
- Conexión a Ethernet 100BT.
- Telealimentación Ethernet (PoE) opcional.
- Un pulsador de llamada.
- Una salida de relé para telecontrol.
- Alimentación flexible de 5V a 22V.

## IPefono SOS

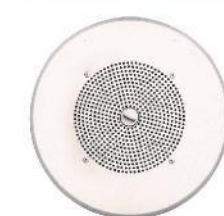
- Grabación de conversaciones.
- Una entrada de micrófono.
- Una entrada de micrófono de ambiente.
- Dos salidas de altavoz.
- Conexión a Ethernet 100BT.
- Telealimentación Ethernet (PoE).
- Un pulsador de llamada de usuario.
- Un pulsador de llamada de servicio.
- Dos salidas de relé para telecontrol.
- Alimentación flexible de 5V a 22V.

## IPefono Handset



- Interfono de pared con auricular.
- Conexión a Ethernet 100BT.
- Un pulsador de llamada.
- Un pulsador de actuación.
- Una entrada digital supervisada.
- Una salida de relé para telecontrol.
- Entrada de alimentación de 5V.
- Colores disponibles: blanco o negro.

## IPefono Speaker



- Megafonia por redes IP
- Reproducción locuciones punto a punto.
- Reproductor de mensajes pregrabados al accionarse una entrada.
- Conexión Ethernet 100BT.
- Telealimentación Ethernet (PoE) opcional.
- Una entrada supervisada.
- Alimentación flexible de 5V a 22V.
- Montaje empotrado o en superficie.